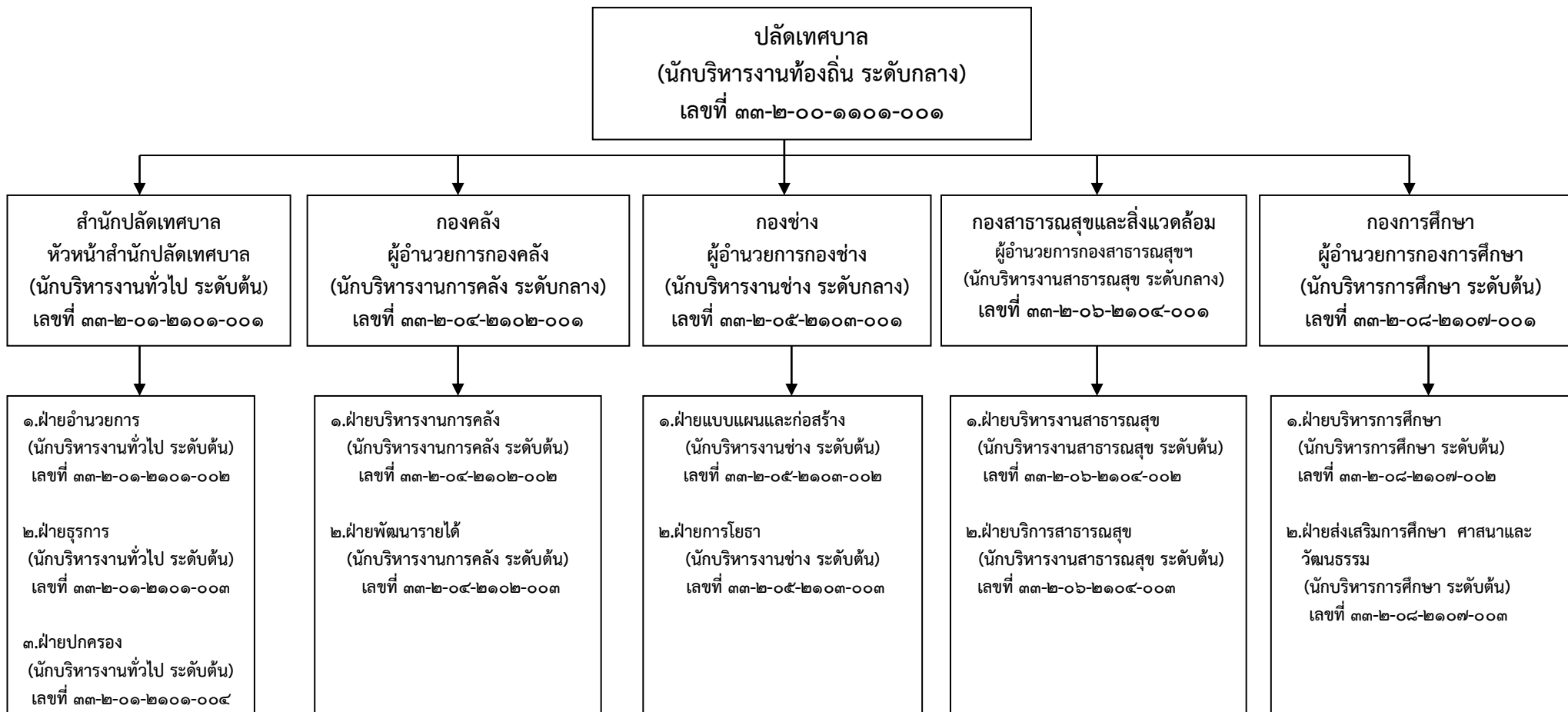
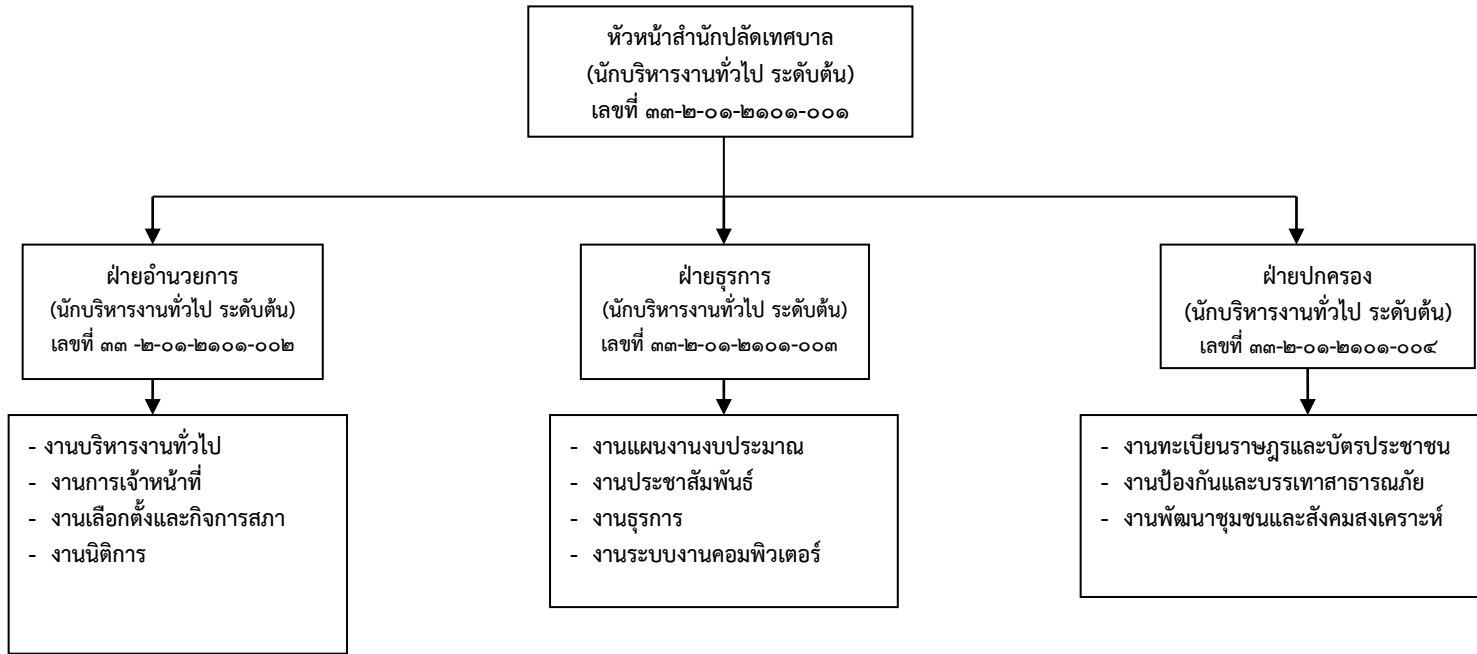


## ๑๐. แผนภูมิโครงสร้างการแบ่งส่วนราชการตามแผนอัตรากำลัง ๓ ปี

### กรอบโครงสร้างส่วนราชการของเทศบาล เทศบาลตำบลดงเงิน อำเภอกุฉินารายณ์ จังหวัดพะเยา



## กรอบโครงสร้างของสำนักปลัดเทศบาล



- ๑. นักจัดการงานทั่วไปชำนาญการ (๑)
- ๒. นักทรัพยากรบุคคลชำนาญการ (๑)
- ๓. นักการภารโรง (๑)

- ๑. นักวิเคราะห์นโยบายและแผนชำนาญการ (๑)
- ๒. นักวิชาการคอมพิวเตอร์ชำนาญการ (ปง./ชง.)

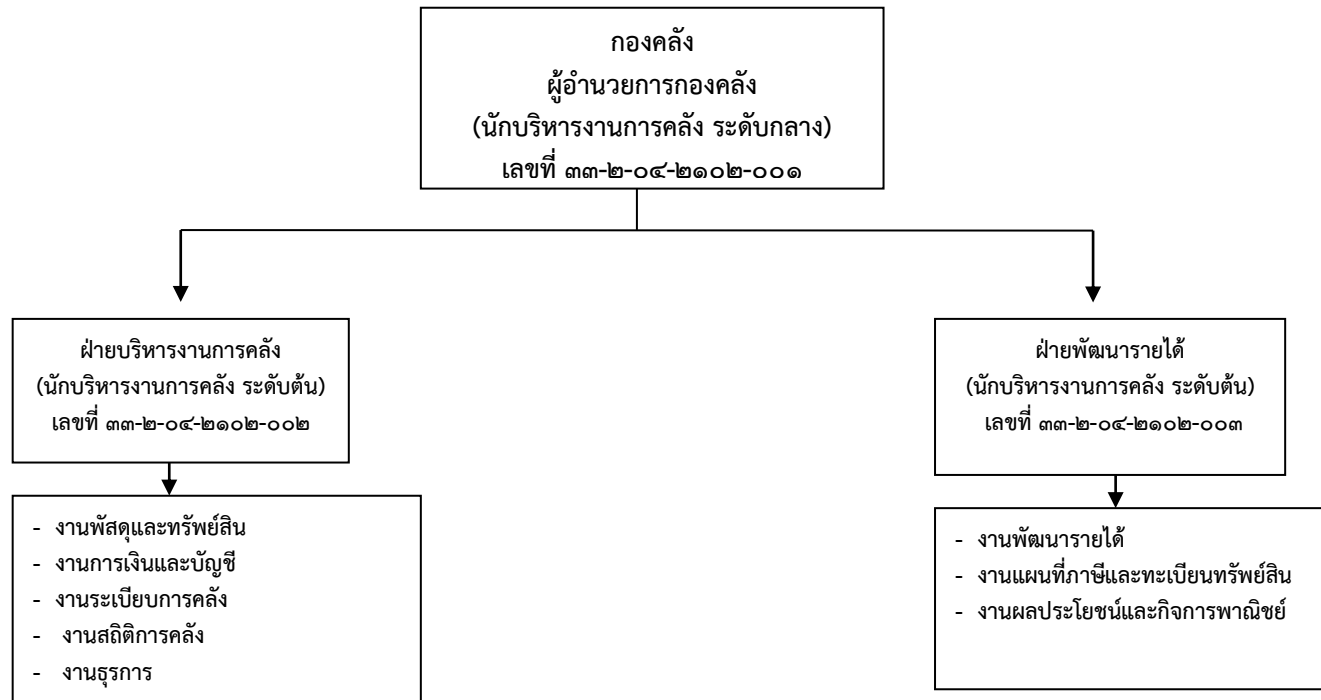
- ๑. นักจัดการงานทะเบียนและบัตรชำนาญการ (๑)
- ๒. จพง.ทะเบียนชำนาญงาน (๑)
- ๓. จพง.ป้องกันและบรรเทาสาธารณภัยปฏิบัติงาน (๑)
- ๔. นักพัฒนาชุมชนชำนาญการ (๑)

ระดับ	อำนวยการท้องถิ่น			วิชาการ			ทั่วไป			ลูกจ้างประจำ	พนักงานจ้าง		รวม	
	ต้น	กลาง	สูง	ปฏิบัติการ	ชำนาญการ	ชำนาญการพิเศษ	เชี่ยวชาญ	ปฏิบัติงาน	ชำนาญงาน		อาวุโส	ภารกิจ		ทั่วไป
จำนวน	๔	-	-	-	๕	-	-	๑	๑	-	๑	-	๗	๑๙

หมายเหตุ ตำแหน่ง นักวิชาการคอมพิวเตอร์ (ปค./ชก.) วาง ๑ อัตราตามแผนอัตรากำลัง



## กรอบโครงสร้างของกองคลัง



๑. เจ้าพนักงานการเงินและบัญชีชำนาญงาน (๑)  
๒. เจ้าพนักงานพัสดุ (ปง./ชง.)

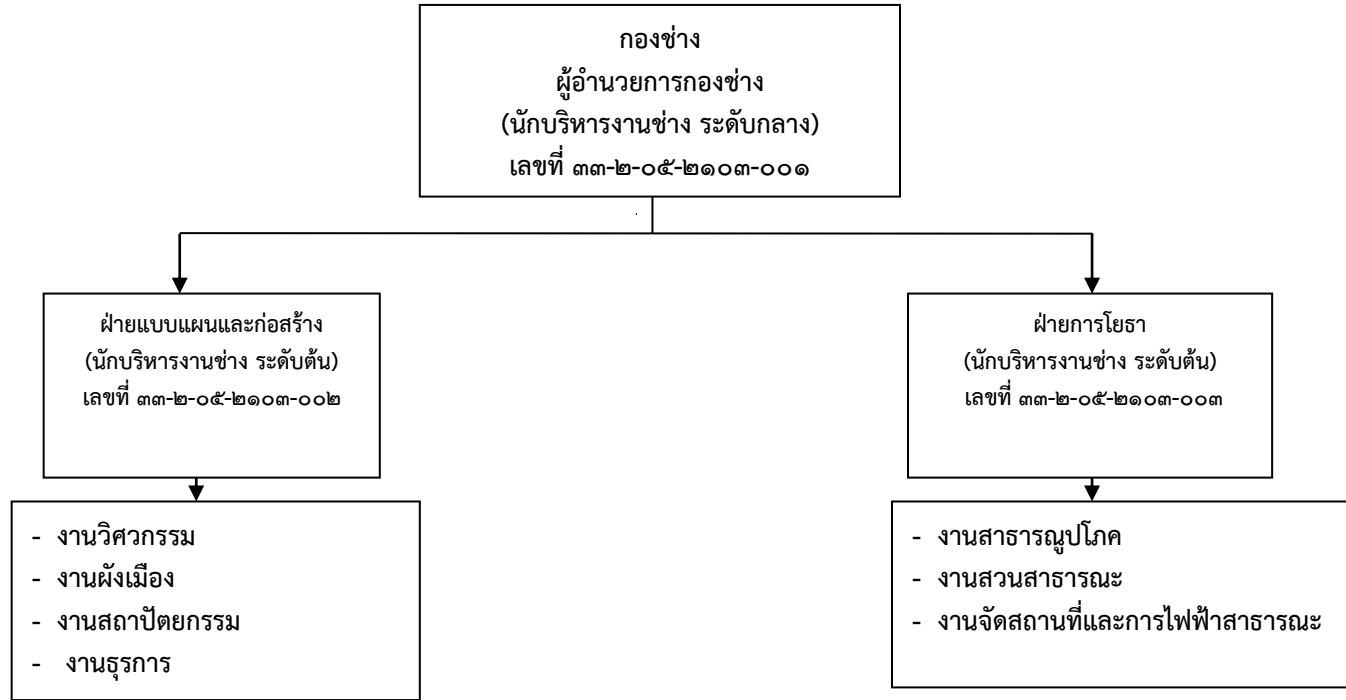
๑. นักวิชาการจัดเก็บรายได้ชำนาญการ (๑)  
๒. นายช่างสำรวจ (ปง./ชง.)

ระดับ	อำนาจการท้องถิ่น			วิชาการ				ทั่วไป			ลูกจ้างประจำ	พนักงานจ้าง		รวม
	ต้น	กลาง	สูง	ปฏิบัติการ	ชำนาญการ	ชำนาญการพิเศษ	เชี่ยวชาญ	ปฏิบัติงาน	ชำนาญงาน	อาวุโส		ภารกิจ	ทั่วไป	
จำนวน	๒	-	-	๑	-	-	-	-	๑	-	-	-	๔	๘

หมายเหตุ ตำแหน่ง ผู้อำนวยการกองคลัง (นักบริหารงานการคลัง ระดับกลาง) ว่าง ๑ อัตรา ตามแผนอัตรากำล้าง (มีข้อผูกพันกับ กสธ.) , เจ้าพนักงานพัสดุ (ปง./ชง.) ว่าง ๑ อัตรา และนายช่างสำรวจ (ปง./ชง.) ว่าง ๑ อัตรา ตามแผนอัตรากำล้าง



กรอบโครงสร้างของกองช่าง



- ๑. วิศวกรโยธา (ปก/ชก)
- ๒. จพง.ธุรการชำนาญงาน (๑)

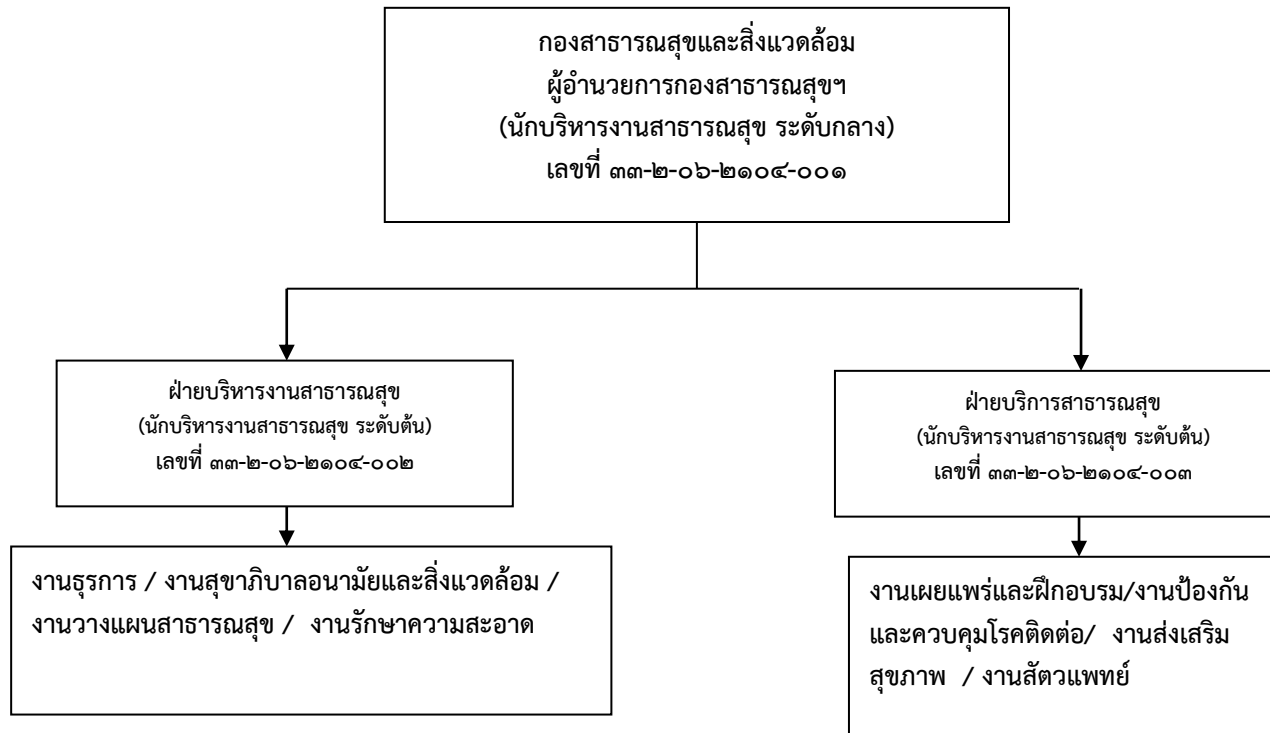
๑. นายช่างโยธาชำนาญงาน (๑)

ระดับ	อำนวยการท้องถิ่น			วิชาการ				ทั่วไป			ลูกจ้างประจำ	พนักงานจ้าง		รวม
	ต้น	กลาง	สูง	ปฏิบัติการ	ชำนาญการ	ชำนาญการพิเศษ	เชี่ยวชาญ	ปฏิบัติงาน	ชำนาญงาน	อาวุโส		ภารกิจ	ทั่วไป	
จำนวน	๑	๑	-	-	-	-	-	-	๒	-	-	-	๕	๙

หมายเหตุ ตำแหน่ง หัวหน้าฝ่ายการโยธา (นักบริหารงานช่าง ระดับต้น) ว่าง ๑ อัตรา(มีข้อผูกพันกับ กสธ.) และ ตำแหน่งวิศวกรโยธา (ปก./ชก.) ว่าง ๑ อัตราตามแผนอัตรากำลัง (มีข้อผูกพันกับ กสธ.)



กรอบโครงสร้างของกองสาธารณสุขและสิ่งแวดล้อม

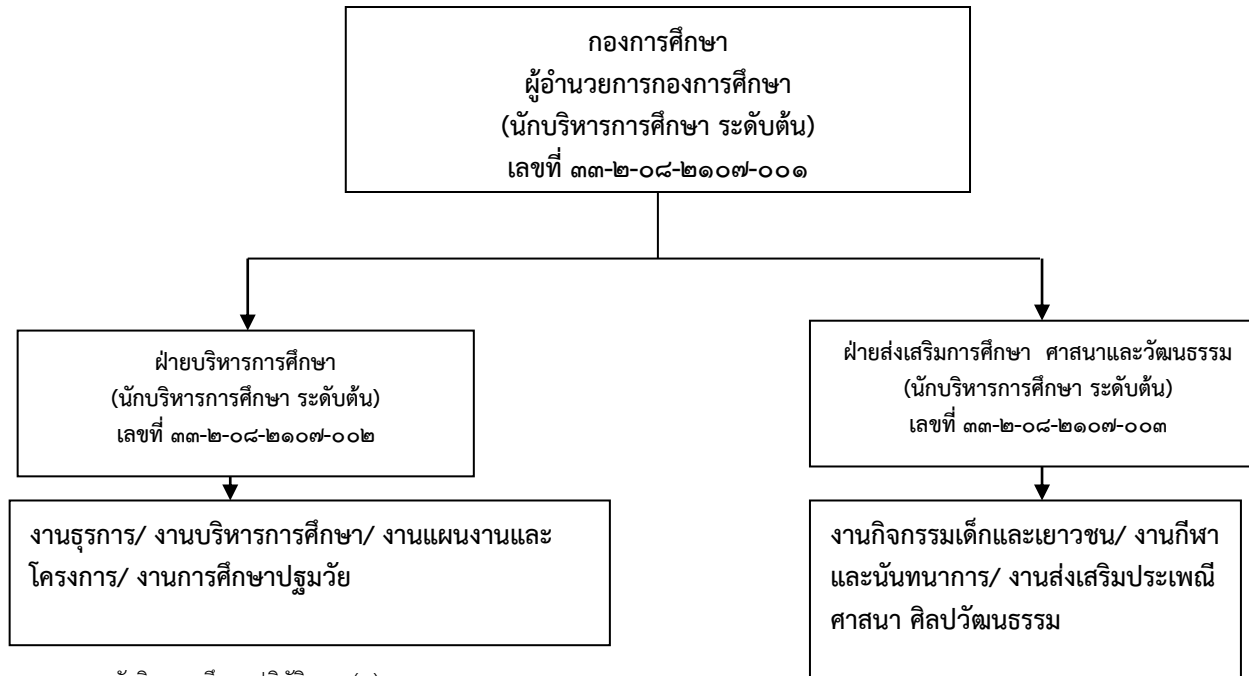


ระดับ	อำนาจการท้องถิ่น			วิชาการ				ทั่วไป			ลูกจ้างประจำ	พนักงานจ้าง		รวม
	ต้น	กลาง	สูง	ปฏิบัติการ	ชำนาญการ	ชำนาญการพิเศษ	เชี่ยวชาญ	ปฏิบัติงาน	ชำนาญงาน	อาวุโส		ภารกิจ	ทั่วไป	
จำนวน	๑	๑	-	-	-	-	-	-	-	-	-	-	๗	๙

หมายเหตุ ตำแหน่ง หัวหน้าฝ่ายบริหารงานสาธารณสุข (นักบริหารงานสาธารณสุข ระดับต้น) วาง ๑ อัตราตามแผนอัตรากำลัง (มีข้อผูกพัน กับ กสอ.)



## กรอบโครงสร้างของกองการศึกษา



๑. นักวิชาการศึกษาปฏิบัติการ (๑)  
๒. เจ้าพนักงานธุรการปฏิบัติงาน (๑)

ระดับ	อำนวยการท้องถิ่น			วิชาการ				ทั่วไป			ครู	พนักงานจ้าง		รวม
	ต้น	กลาง	สูง	ปฏิบัติการ	ชำนาญการ	ชำนาญการพิเศษ	เชี่ยวชาญ	ปฏิบัติงาน	ชำนาญงาน	อาวุโส		ภารกิจ	ทั่วไป	
จำนวน	๒	-	-	๑	-	-	-	๑	-	-	๓	๔	-	๑๑

**หมายเหตุ** ตำแหน่ง หัวหน้าฝ่ายบริหารการศึกษา (นักบริหารการศึกษา ระดับต้น) ว่าง ๑ อัตรา (มีข้อมูลผูกพันกับ กสธ.) และ พนักงานจ้างตามภารกิจ ตำแหน่ง ผู้ช่วยครูผู้ดูแลเด็กอนุบาลฯ ว่าง ๑ อัตราตามแผนอัตรากำลังฯ

